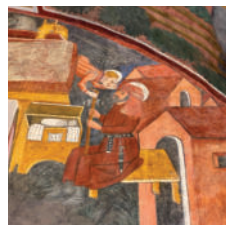


ITINERARIO VALLE D'AOSTA, CANAVESE E MONFERRATO



Lungo uno dei percorsi della via Francigena, tra paesaggi collinari e montagne, architetture romaniche e cicli affrescati tra il XII e il XV secolo.



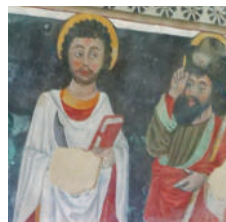
CAPPELLA DI SAN MICHELE MARSEILLER

Marseiller 16-20
Verrayes (AO)



CHIESA DI SANTO STEFANO DI SESSANO - CHIAVERANO

Casale Brac
Chiaverano (TO)



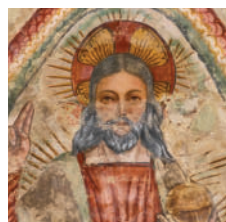
CAPPELLA DI SANTA MARIA VESPIOLLA BALDISSERO CANAVESE

Strada Provinciale di Campo
Baldissero Canavese (TO)



CHIESA DI SAN LORENZO MONTIGLIO MONFERRATO

Via Padre Carpignano 30,
Montiglio Monferrato (AT)



CHIESA DI SAN FELICE CINAGLIO

Via Regina Margherita 19,
Cinaglio (AT)

Un progetto di:

REGIONE ECCLESIASTICA
CONSULTA BENI CULTURALI EDILIZIA DI CULTO
PIEMONTE E VALLE D'AOSTA

Con il sostegno di:

Fondazione
CRT

Regione Piemonte
Ufficio Nazionale BCE della CEI

Diocesi di Alba, Aosta, Asti, Casale Monferrato, Ivrea, Mondovì, Pinerolo, Saluzzo, Susa, Torino
Comuni di Bardonecchia, Cinaglio, Lemie, Lusernetta, Serravalle Langhe, Villafranca Piemonte

Sotto l'alta sorveglianza delle Soprintendenze del Piemonte e della Valle d'Aosta



www.cittaecattedrali.it

Chiese
a porte aperte



Una APP come CHIAVE

ITINERARI D'ARTE
IN PIEMONTE
E VALLE D'AOSTA

UNA APP PER ENTRARE
NELLE CHIESE E VIVERE
UN'ESPERIENZA DI VISITA
CON MUSICHE,
LUCI E NARRAZIONE.

“Chiese a porte aperte” è una rete di Itinerari di arte sacra in Piemonte e Valle d'Aosta, accessibili grazie ad un sistema di apertura e di narrazione automatizzate, tramite smartphone. Architetture antiche e cicli pittorici affrescati, visitabili tutti i giorni dell'anno, si inseriscono nelle scenografie dei diversi paesaggi del territorio. Per la prima volta in Italia una app, “Chiese a porte aperte” scaricabile gratuitamente, consente l'ingresso autonomo in chiese e cappelle, aprendo la porta attraverso un QR Code e facendo partire una “voce narrante”, abbinata a un sistema di suoni e luci. Potete scoprire i 23 luoghi, riuniti in cinque circuiti territoriali, e tutte le informazioni su: www.cittaecattedrali.it

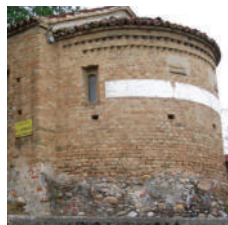


Le chiese sono visitabili
tutti i giorni dalle 9.00 alle 18.00

ITINERARIO MONREGALESE



In un territorio ricco di testimonianze di arte sacra, le pareti affrescate rivelano storie di santi e iconografie tutte da scoprire.



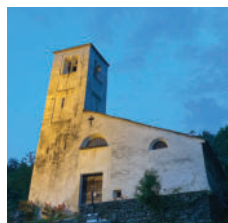
CAPPELLA DI SAN BERNARDO D'AOSTA PIOZZO

Fraz. San Giovanni, loc. Graneri, Villafranca Piemonte (TO)



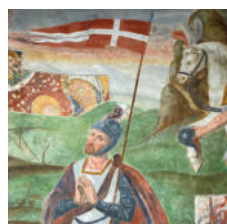
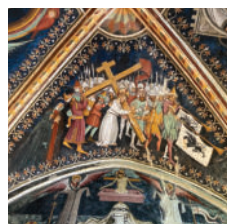
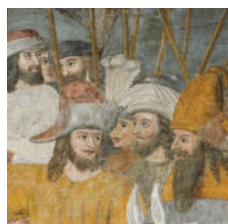
CAPPELLA DI SANTA CROCE MONDOVÌ PIAZZA

Via di Santa Croce, Piazza (CN)



CAPPELLA DI SAN MAURIZIO ROCCAFORTE MONDOVÌ

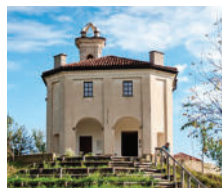
Via della Gareisa, Roccaforte Mondovì (CN)



ITINERARIO LANGHE E ROERO

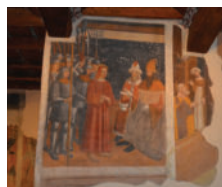


Chiese di confraternite e santuari di devozione popolare, immersi tra i vigneti di Langhe e Roero, presentano architetture e pitture sorprendenti.



SANTUARIO DI N. S. DEL TAVOLETO SOMMARIVA PERNO

Strada vicinale del Tavoletto 1, Sommariva Perno (CN)



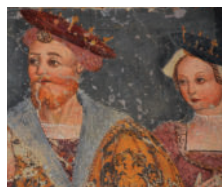
CONFRATERNITA DI SAN FRANCESCO SANTA VITTORIA D'ALBA

Via Castello, 5, Santa Vittoria d'Alba (CN)



CONFRATERNITA DI SAN MICHELE SERRAVALLE LANGHE

Piazza Luigi Ravina, Serravalle Langhe (CN)



CAPPELLA DI SAN ROCCO MOMBARCARO

Strada Provinciale 103 Fraz. San Luigi Mombarcaro (CN)



CONFRATERNITA DI SANTO SPIRITO CASTAGNITO

Piazza XI Febbraio Castagnito (CN)



CONFRATERNITA DI SAN BERNARDINO MONTEU ROERO

Via Umberto I, Monteu Roero (CN)

ITINERARIO TRA IL PINEROLESE E IL SALUZZESE



Testimonianze di noti artisti itineranti in un territorio teatro per secoli della controversia dottrinale tra Cattolici e Valdesi.



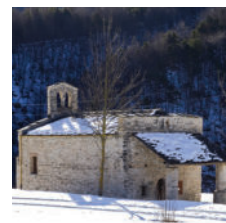
CAPPELLA DI MISSIONE VILLAFRANCA PIEMONTE

Frazione San Giovanni, località Graneri, Villafranca Piemonte (TO)



CAPPELLA DI SAN BERNARDINO LUSERNETTA

Via Bibiana 15, Cimitero di Lusernetta (TO)



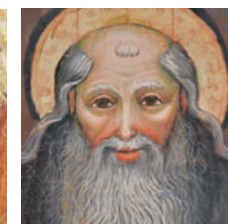
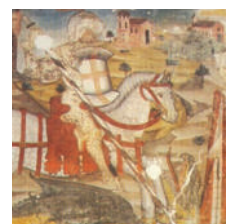
CAPPELLA DI SAN SALVATORE MACRA

Frazione San Salvatore 10, Macra (CN)

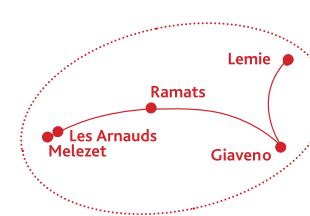


CAPPELLA DELLA MADONNA DEL BOSCHETTO FROSSASCO

Via del Boschetto 3 Frossasco (TO)



ITINERARIO VALLI ALPINE

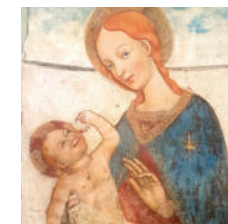


Cappelle affrescate dai pennelli di frescanti tardo-gotici immerse nel paesaggio alpino della valle di Susa, della Val Sangone e della Valle di Viù.



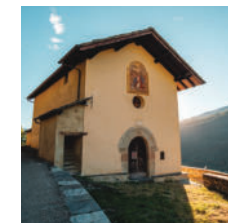
CAPPELLA DI SAN GIULIO LEMIE

Borgata Forno, Lemie (TO)



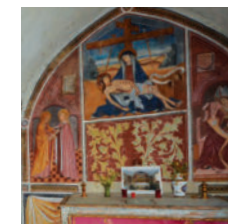
CAPPELLA DI SAN SEBASTIANO GIAVENO

Via San Sebastiano 38, Giaveno (TO)



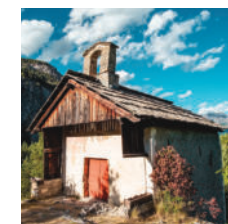
CAPPELLA DI SANT'ANDREA DELLE RAMATS - CHIOMONTE

Frazione Maison - Baccon, Chiomonte (TO)



CAPPELLA DI NOTRE DAME DU COIGNET LES ARNAUDS - BARDONECCHIA

Località Pian del Sole, frazione Melezet, Bardonecchia (TO)



CAPPELLA SAN SISTO MELEZET - BARDONECCHIA

Località Pian del Colle, frazione Melezet, Bardonecchia (TO)